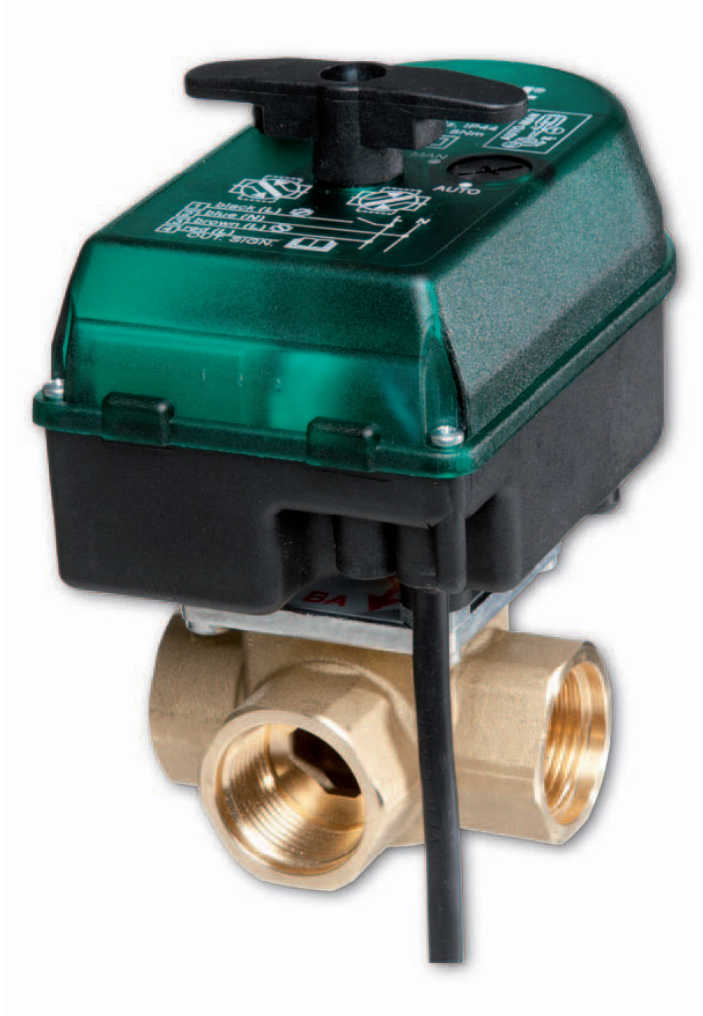


Växselventil VA32



Teknisk beskrivning Montering Inkoppling Funktion

Tack För att Ni köpt en Svesol värmeanläggning.
Läs denna instruktion noggrant så kan Ni få anläggningen att fungera på bästa sätt
© Svesol värmesystem AB 2011

Svesol Växselventil VA32

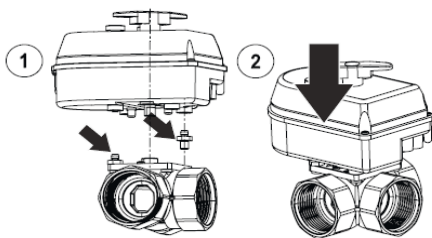
Inledning

VA32 är en elektrisk växelventil med 3 portar som kan användas när man vill ladda in eller ta värme ur flera olika nivåer i en tank eller flera tankar. VA32 har en gemensam port AB och växlar mellan de övriga portarna A och B. VA32 finns att få med tre olika dimensioner, DN 20, DN 25 eller DN 32.

Manuell manövrering

VA32 kan manövreras manuellt genom att knappen MAN/AUTO trycks ned. Läget på vredet motsvarar läget på baffeln i ventilen. Med ström på ventilen kommer motorn att börja gå så fort som hemmalägesbrytaren inte är påverkad. Om knappen vrids till läge MAN frikopplas motorn från vredet (men motorn fortsätter gå). Bryt därför strömmen till motor/reglercentral vid manuell omställning.

Montering



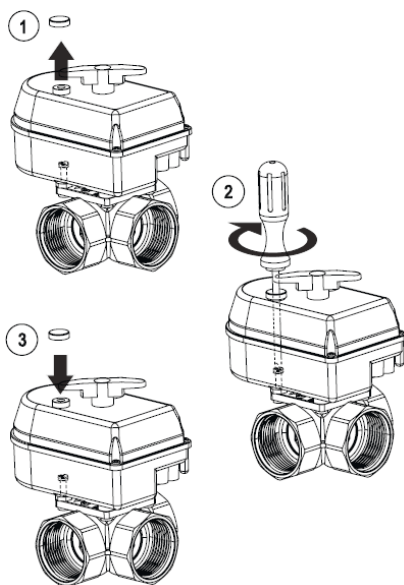
Ventilen kan monteras i valfri position, men inte med motorhuset nertill. Porten AB är den gemensamma porten som kopplas mot t.ex. värmeväxlare eller solfångare och portarna A och B kopplas mot tanken. För att få tillräckligt med utrymme att utföra underhållsarbete måste ett avstånd på minst 100 mm hållas mellan ventil/motorhus och vägg/tank.

Montering av motorhus

Ventilen har två monteringskruvar i vilken de två monteringshål i motorhuset fästs. Passa in motorhuset så att hålen kommer över skruvarna och tryck dit motorhuset. Var noga med att omställaren i motorhuset glider i skåran i ventils mitt.

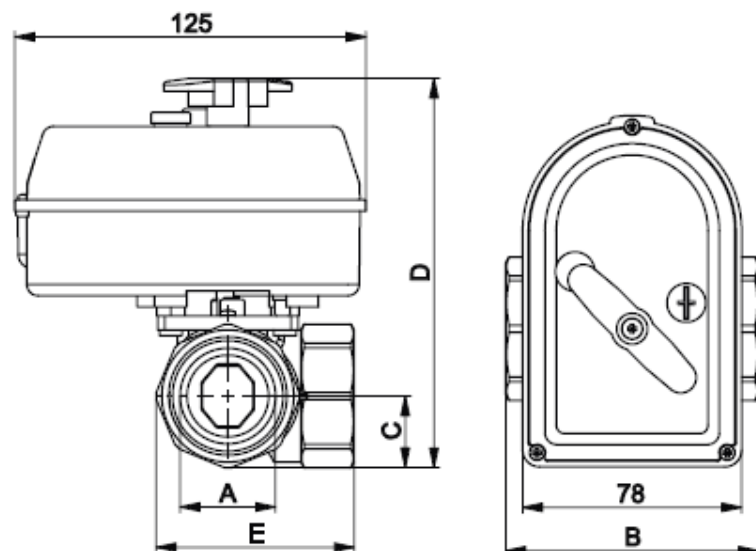
Motorhuset kan monteras fast i växelventilen med en inbyggd skruv i motorhuset. För att fästa motorhuset, genomför följande steg:

1. Ta bort skyddspluppen
2. Skruva i skruven med en spårskruvmejsel
3. Sätt tillbaka skyddspluppen

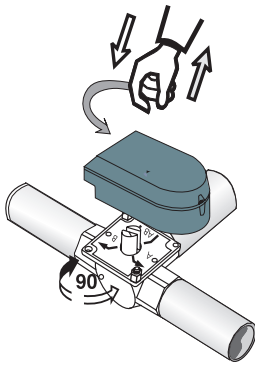


Mått

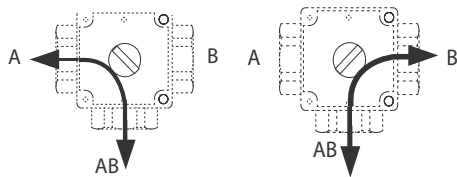
DN	20	25	32
A	3/4"	1"	1 1/4"
B	72	90	90
C	17,5	20,8	25,5
D	130,5	133,8	138
E	54	69	69



Byte av flödesriktning



Byte av flödesriktning



För att ändra flödesriktningen från A <> AB till B <> AB när motorn är i hemmaläge (utan styrsignal), följ stegen nedan:

1. Lossa på motorhuset (glöm ej bort fästskruven om den är åtskruvad).
2. Vrid ventilskraven från läge A <> AB till läge B <> AB. Låsa på monteringskruvarna, 2 stycken, på ventilen och flytta både två 90 ° antingen med- eller motsols.
3. Montera tillbaka motorhuset på ventilen genom att vrida det 90 ° (se bild) och tryck dit motorhuset och skruva sedan åter fast den inbyggda skruven. Kontrollera med hjälp av reglercentralen att ventilen ändrar flödesriktning vid påställt läge (se reglercentralens manual för hur du styr reläerna manuellt).

Elektrisk inkoppling



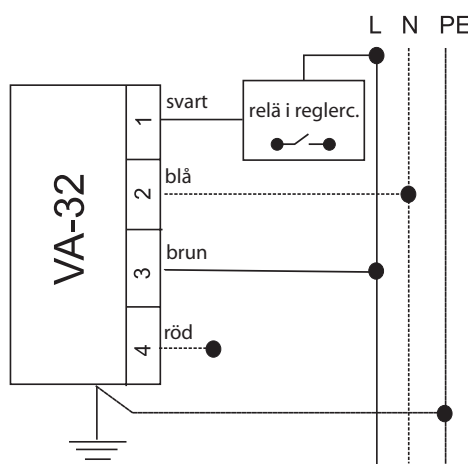
Den röda gränslägesbrytaren är spänningsförande med 230 V~ när ventilen är i öppet läge!



Tag aldrig bort isoleringen om du inte skall använda gränslägesbrytaren för indikering!

Vid inkoppling av växelventilen hänvisar vi till manualen för reglercentralen för att se i vilket relä som växleventilen skall kopplas in. Var noga med att alltid koppla så att den bruna ledaren alltid har spänning samt att den svarta ledaren kopplas in på kontakten som bara är spänningsförande när reläet är påslaget. Hemmaläge för motorn är med vredet enligt måttskissen på föregående sida.

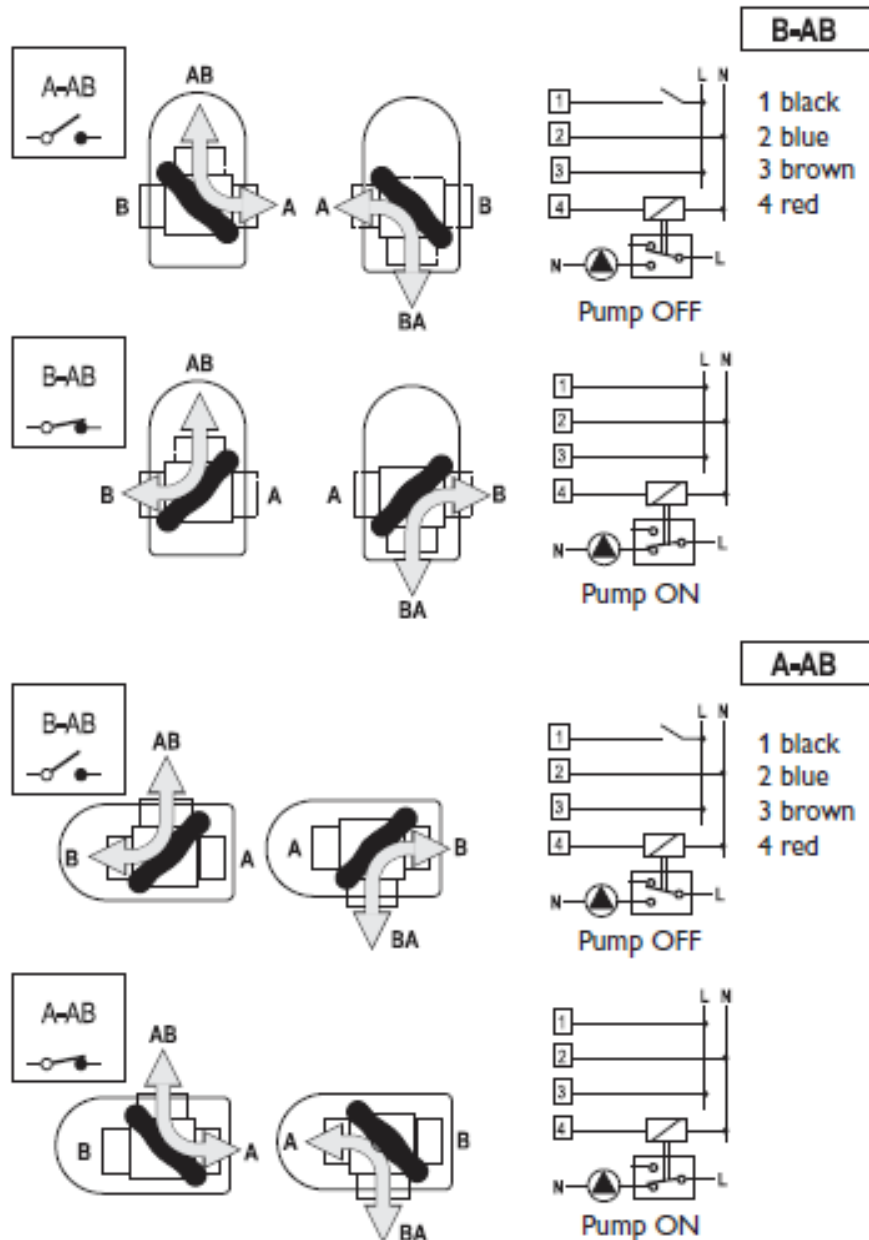
För att kunna använda möjligheten till manuell omställning +/- 90 °, måste en kabelslinga på ca. 25 cm tillgodoses vid den elektriska anslutningen.



Ledare

Svart	styrsignal Om styrsignalen L (230V ~) är spänningssatt, vrids ventilläget 90 grader. Om styrsignalen ej är spänningssatt återgår ventilen till hemmaläget.
Brun	fas L (230 V~)
Blå	nolla N (230 V~)
Röd	gränslägesbrytare (230 V~ när styrsignalen svart är spänningssatt)

Den röda ledaren kan användas för lägesindikering av växelventilen. Genom att koppla in t.ex. en lampa på den röda ledaren (OBS! Spänningen är 230 V~) kommer lampan att tändas när reläet slår på och växlar läge på ventilen.



Denna monteringsanvisning är framtagen av

Svesol värmesystem AB

Djurmo 29
785 62 DJURMO

tfn: 0241-101 11
fax: 0241-79 22 70
info@svesol.se
www.svesol.se

Växelventil VA32 v02 160219